

# Panel Cortafuego CP 675

Ítem No. 00305688



## Descripción

El Panel Cortafuego CP 675 es un producto versátil para proteger aberturas medianas o de grandes dimensiones. Las aplicaciones incluyen objetos penetrantes como cables eléctricos o de comunicaciones en manojo, o en charola. La versatilidad de este producto le permite ser colocado sobre muros o losas de concreto, mampostería y tablarroca. El panel CP675 puede ser usado, en algunos casos, en combinación o en lugar del ladrillo FS657 y el panel CP671 (fabricado a base de lana mineral), utilizados regularmente en huecos de dimensiones pequeñas a medianas. Es un producto muy versátil que lo mismo se puede combinar con otros productos cortafuego, en el paso de charolas en losas y muros que ser utilizado para sellar huecos de grandes dimensiones.

El CP675 es el primer producto cortafuego en forma de panel, que no requiere revestimiento, a diferencia de los sistemas tradicionales de paneles de lana mineral, y tampoco requiere alguna herramienta eléctrica para efectos de los cortes necesarios para dimensionarlo.

## Principio de Trabajo

El panel CP 675 es un bicomponente a base poliuretano. El panel está compuesto de retardantes al fuego mezclados con un material de relleno inorgánico. Este panel no es intumesciente ni ablativo. En caso de fuego el relleno inorgánico forma una especie de placa sólida que protege el producto distribuido en capas lo cuál garantiza una gran estabilidad en el panel y al mismo tiempo da la resistencia a la presión de chorro de manguera que usan las cuadrillas de bomberos. La malla de fibras en ambas caras del panel aporta resistencia mecánica también.

El sello requerido para humo se logra al colocar masilla CP 618 o FS ONE para cubrir las aberturas que puedan quedar entre el panel y la superficie a proteger, o entre el panel y los penetrantes, de la misma forma que se aplica el FS ONE como sello cuando se utiliza el ladrillo cortafuego FS 657.

## Características del producto

- Tamaño de 26" x 39" x 1"
- Con relleno a base de materiales inorgánicos y retardantes de fuego
- Fabricado con una nueva técnica de modulación
- Fácil de cortar y repenetrar no contiene materiales fibrosos
- El panel CP675 se puede utilizar en combinación con el ladrillo cortafuego FS675, la masilla CP 618 y el FS ONE, estos últimos sirven para asegurar el sello contra humo, aplicándose en las juntas del panel con la superficie a proteger, o incluso entre las juntas entrepaneles. Como ya se sabe la masilla CP 618 puede ser reutilizada en caso de repenetraciones o movimientos de cables debido a su gran versatilidad.
- El panel CP675 será instalado sobre la superficie de la abertura a proteger, es decir la hoja del panel no quedará al ras de el muro o losa, sino sobresaliendo del mismo 1" (espesor del panel).
- El panel CP 675 puede ser cortado fácilmente con un cutter o exacto.

## Innovaciones

- El CP 675 es el primer panel de su tipo que no requiere ningún recubrimiento en la superficie del mismo, a diferencia de los sistemas tradicionales a base de lana mineral, al mismo tiempo que tiene un manejo fácil y rápido.
- No requiere ninguna herramienta eléctrica para realizar sus cortes, puede ser cortado con un cutter o exacto.
- Puede ser instalado y removido las veces que el usuario desee, permite re-penetraciones al ser utilizado en conjunto con el ladrillo FS 657.

## Tipos de Superficies

Concreto



Mampostería



Tablarroca



## Aplicaciones



## Especificaciones del Producto

Base Química: Poliuretano

Color: Rojo

Tamaño: 26" x 39" x 1"

Peso: 5.3 kg.

Temperatura de aplicación: de - 30 °C a + 80 °C

Vida en anaquel: Sin caducidad

Tipo de Material: B2 de acuerdo a DIN 4102-1

Clasificación Acústica: 58dB de acuerdo a DIN 4109

No debe usarse en: Intemperie, bajo rayos UV

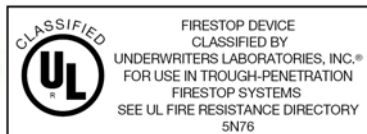
Vida útil: 30 años de acuerdo a DIN 2102-9

Pintura: Es posible pintarlo siempre y cuando se limpie primero con solventes como acetona

Aprobador por: UL y Factory Mutual

## Aprobaciones y pruebas

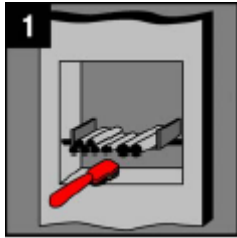
El panel CP 675 ha sido probado para cables en manojo, y charolas portacables de acuerdo a las normas DIN y ASTM. El panel puede ser instalado sobre concreto, concreto ligero, albañilería, paredes de ladrillo y tablarroca. Es importante distinguir que el panel CP 675 puede ser utilizado en paredes y losas.



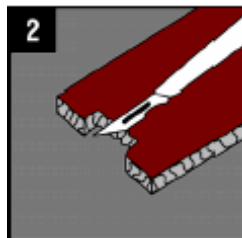
## Instrucciones de Instalación

Antes de llevar a cabo cualquier instalación del producto, se debe de leer la hoja de seguridad del producto, para instrucciones de uso mas detalladas.

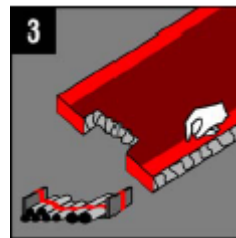
### Instalación del panel “sobrepuesto a la superficie” (muro o losa)



Limpia la abertura...



Cortar el panel...



Colocar FS ONE en todo el perímetro...



Anclar el panel a la superficie

#### Abertura

- El área de la abertura debe estar seca y libre de polvo, grasas y aceite

#### Cortar el panel

- Cortar el panel CP 675 de acuerdo al tamaño requerido, se debe traslapar 70 mm sobre la superficie a proteger.
- En caso de penetrantes el espacio anular máximo del panel a los penetrantes será de 15 mm.

#### Sellar perímetro

- Colocar FS ONE en todo el perímetro donde se hayan hecho cortes y sobre los bordes que rematan sobre la superficie.
- En caso de objetos penetrantes, también se debe sellar el perímetro de los mismos con FS ONE.

#### Anclar el panel

- Anclar el panel a la superficie a sellar con anclajes aprobados contrafuego, cumpliendo con las distancias requeridas entre fijadores.
- En caso de objetos penetrantes, los cables y charolas deben ser sellados con FS ONE.

### Re-penetraciones

Si se desean agregar cables sueltos después de la instalación inicial, se puede perforar el panel de manera que dicho cable pueda ser pasado a través del mismo, el espacio anular que resulte entre el cable pasante y el panel debe ser sellado con masilla CP 618 o FS ONE.

## CP 675 Panel Cortafuego

Ideal para grandes aberturas.

Descripción	Color	Tamaño	Contenido	No. Item
CP 675	Rojo	26"x39"x1"	1	00305688

